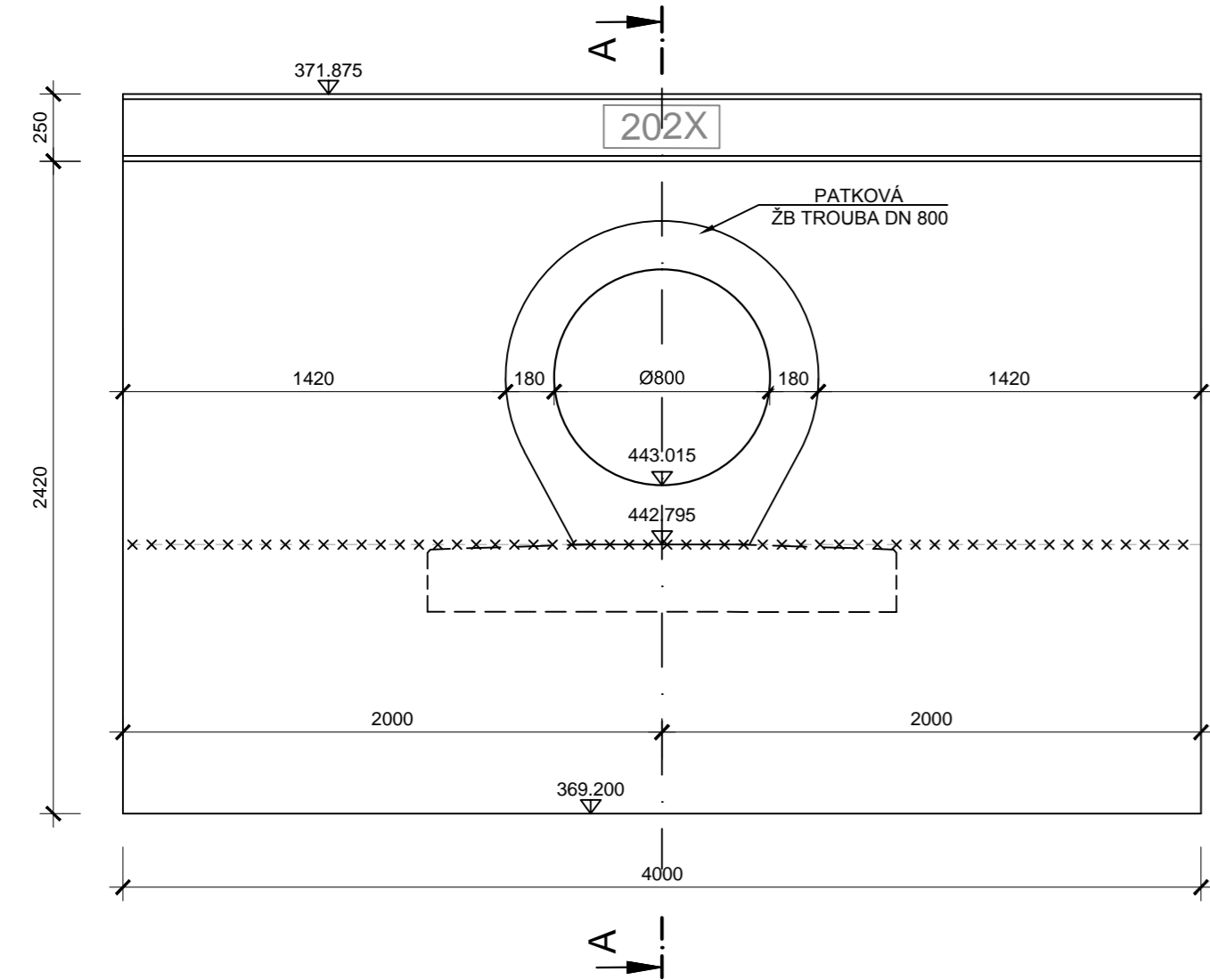
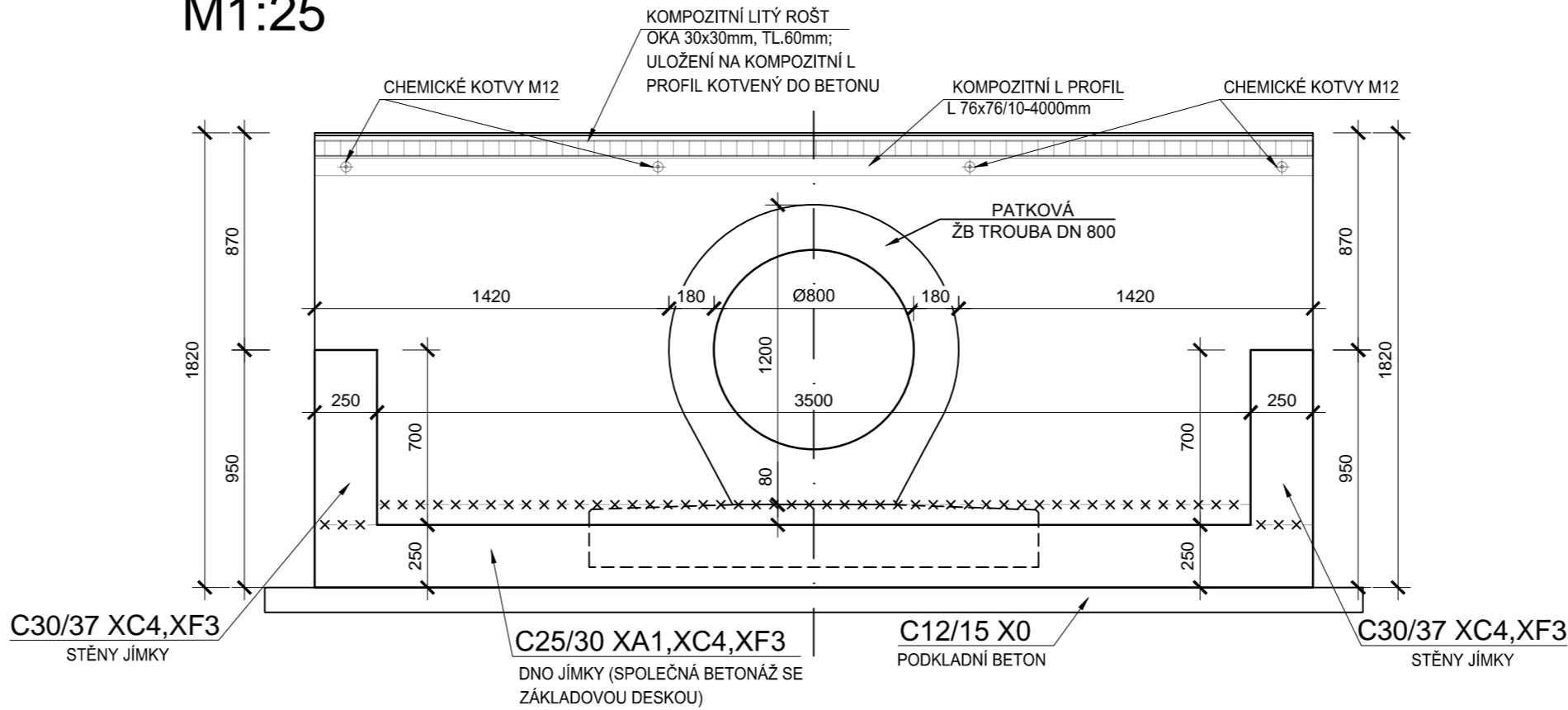


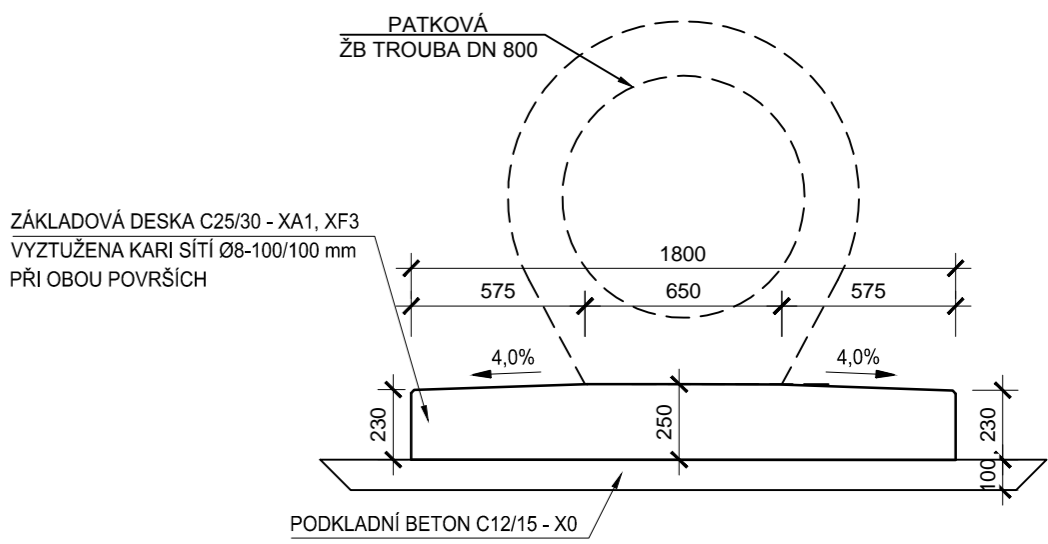
POHLED ZLEVA - VÝTOKOVÉ ČELO M1:25



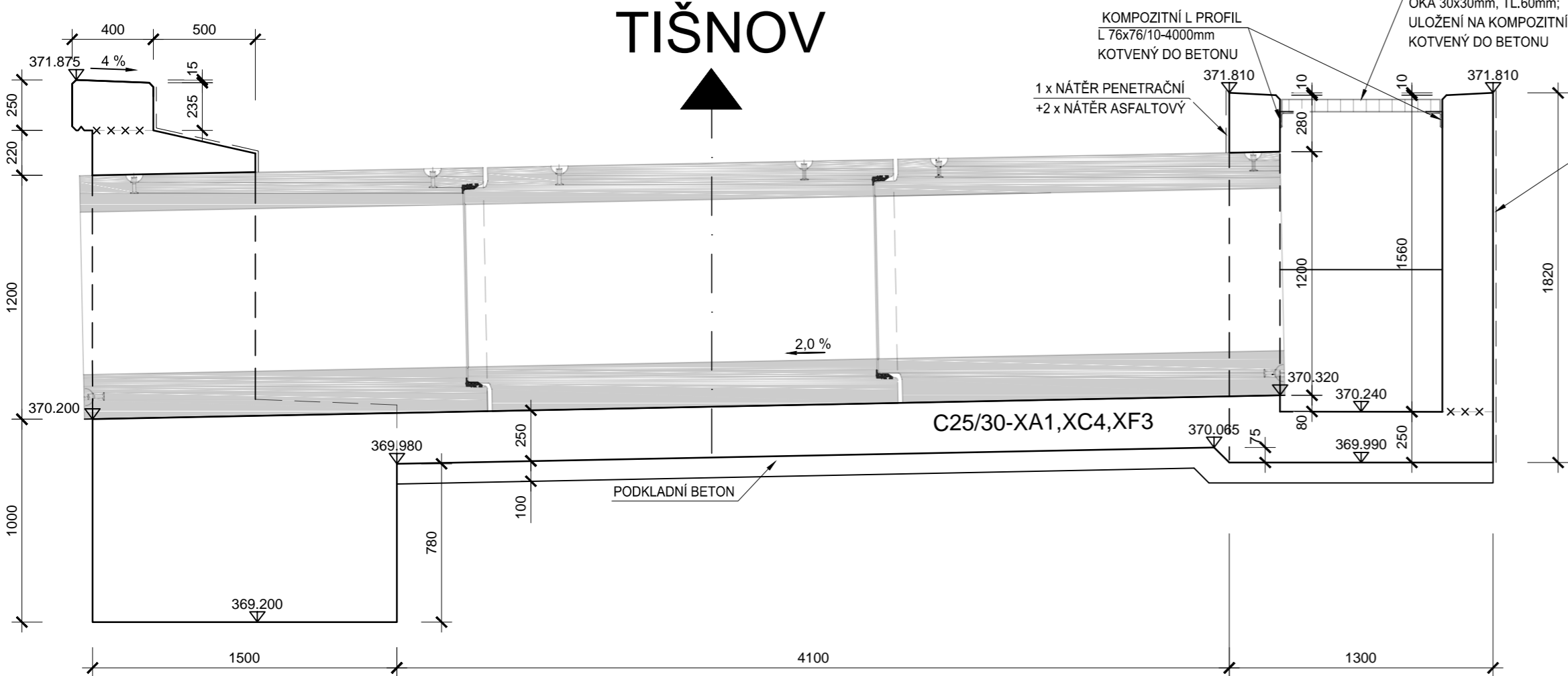
ŘEZ ŠACHTOU C-C M1:25



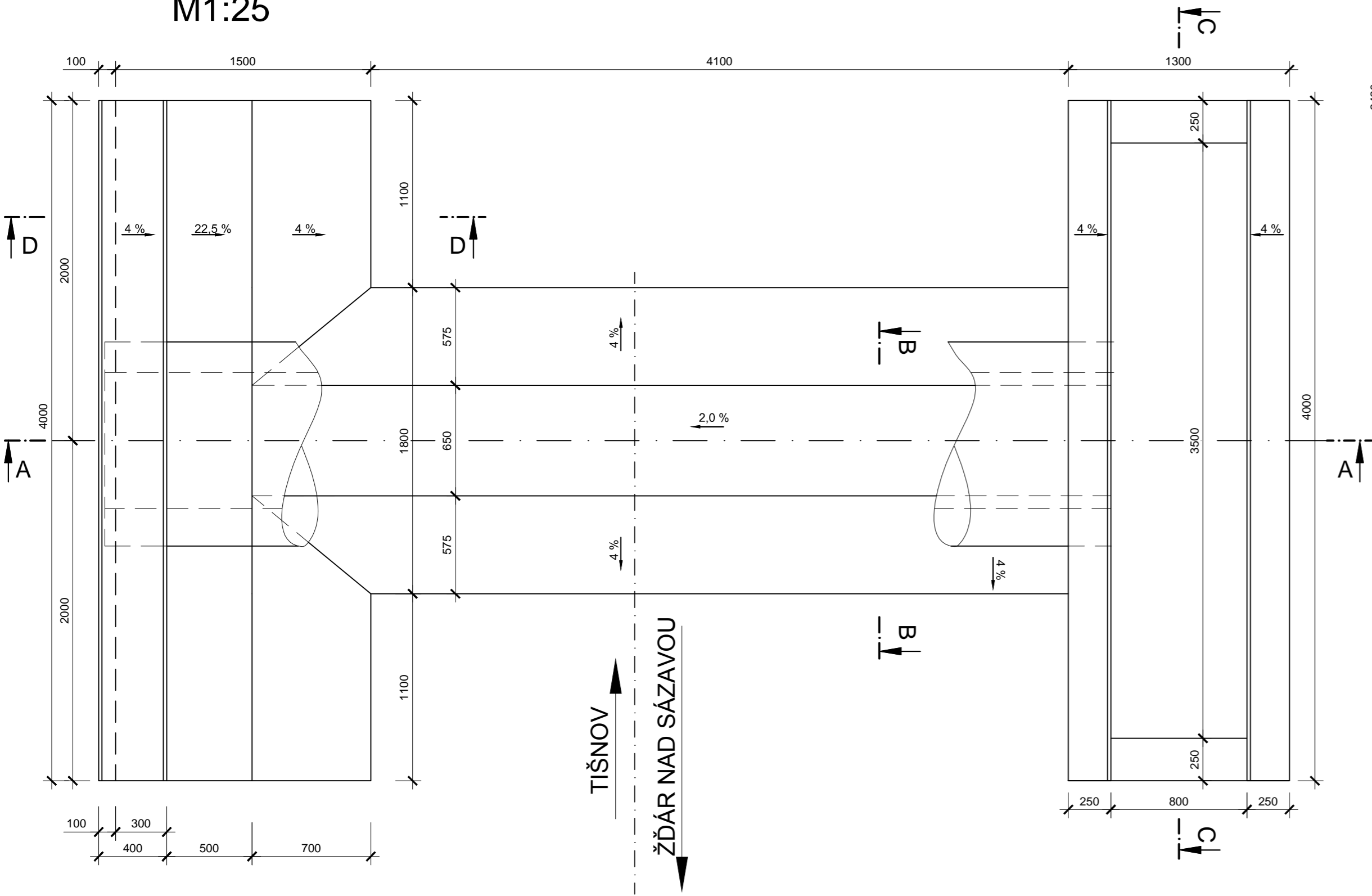
ŘEZ B-B M1:25



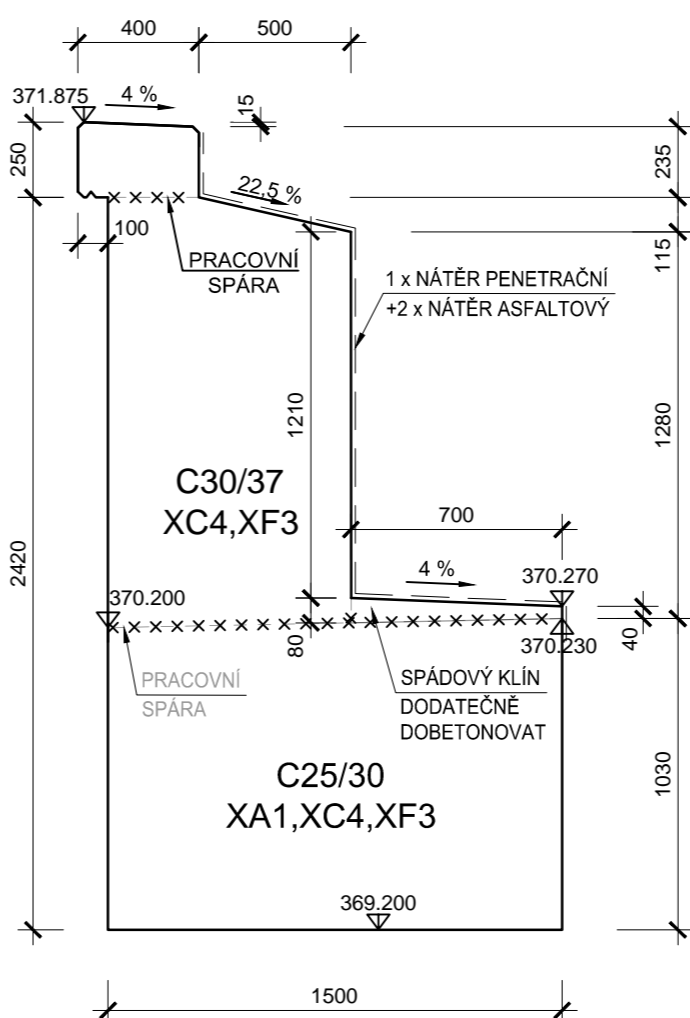
PŘÍČNÝ ŘEZ A-A M1:25



PŮDORYS M1:25



ŘEZ ČELEM D-D M1:25



KOMPOZITNÍ ROŠT (FRP) S OKY 30/30mm, TL.60mm  
ROŠTMUSÍ VYHOVĚT NA ZATÍŽENÍ:  
- BODOVÉ ZATÍŽENÍ 2kN  
- PLOŠNÉ ZATÍŽENÍ 5 kN/m²

ROŠT BUDE ULOŽEN NA KOMPOZITNÍ L PROFILY  
L 76x76/10 - L=4000mm - 2ks

BETONY			
ČÁST	C12/15-X0	C25/30-XA1,XC4,XF3	C30/37-XC4,XF3
PODKLADNÍ BETON	0,98 m³		
ZÁKLADOVÁ DESKA (MIMO ČELO)		1,85 m³	
ZÁKLAD ČELA		6,18 m³	
ČELNÍ ŽEĎ NAD PRACOVNÍ SPÁROU (VČETNĚ ŘÍMSY)			3,79 m³
VTOKOVÁ JÍMKA			4,60 m³

STAVBA: Oprava propustku v km 77,324 tratě  
Žďár nad Sázavou - Tišnov

OBJEDNATEL: Správa železnic, s.o.  
Oblastní ředitelství Brno  
Kounicova 26  
611 43 Brno

dipont			Zakázka:	Datum:
DIPONT s.r.o., projektová a inženýrská činnost Klíšská 1432/18, 400 01 Ustí nad Labem, CZ E: dipont@dipont.cz T: 00420 475 201 724			D22005	11/2022
ODP. PROJEKTANT SO	VYPRACOVAL	TECHNICKÁ KONTROLA	Účel PD:	DSP
ING. MARTIN PLŠEK	ING. VÁCLAV TOMÁNY	ING. PETR NOVÁK	Měřítko:	1:25
OBJEKT:			Formát:	6xA4
SO 201 Propustek v km 77,324			Část:	Paré:
VÝKRES TVARU ZÁKLADU, ČELA A JÍMKY			D.2.1.4	
PŘÍLOHA:			Příloha:	
			6	